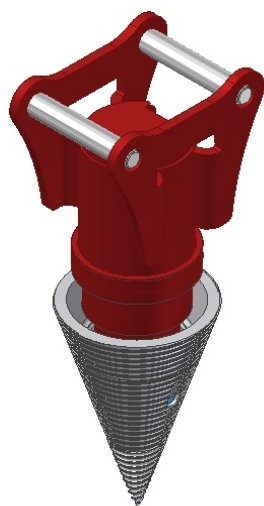


Fendeuse à bois à vis conique

Pour que vous devenez le pro fondeur du bois!

C'est l'outil idéal pour le broyage efficace et fiable des troncs d'arbres et des racines d'arbres. Montage approprié aux pelles de 3t à 15t.

Spécification



Les applications principales sont le fendage préalable pour des installations d'hacheurs ainsi que le fendage des troncs pour le séchage du bois. Le diamètre des troncs est peu importe. C'est possible de fendre du bois blanc et du bois dur. Ainsi, c'est possible sans problèmes, le fendage du bois particulièrement difficile (peupliers).

La rentabilité maximale on réalise avec des frais d'entretien minimale. Une pointe de cône endommagée par le contact du terrain trop dur est facilement remplacée.

La transformation sur utilisation avec une tarière est très simple.

Fiche technique	KHS2500	KHS3500	KHS5000	KHS7000	KHS12000
Poids de la pelle (t)	1.5 – 3	2.5 – 4.5	4.5 – 6	4 – 7	8 – 13
Débit d'huile l/min.	27 – 65	40 – 85	40 – 115	60 – 135	80 – 170
Pression maximale (bar)	240	240	240	260	260
Couple maximal (Nm)	2'847	3'614	5'056	6'931	11'995
Dimension d'arbre (mm)	65 rond	65 rond	75 qu	75 qu	75 qu
Poids (kg)	63	88	155	159	219
Diamètre du cône	180 mm			standard 250 mm optionnel 315 mm	