

Kegelholzspalter

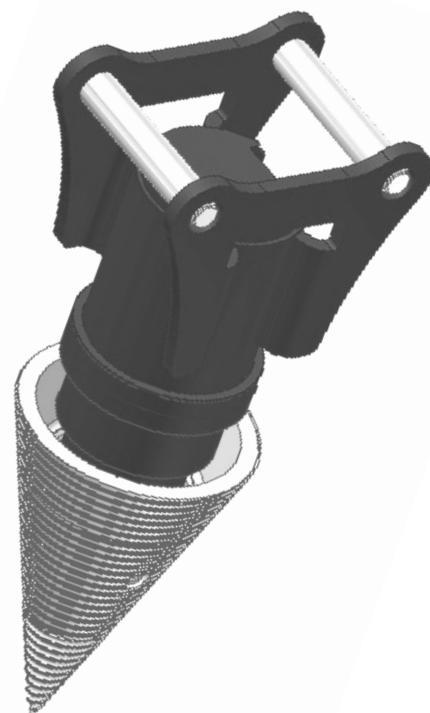
Damit werden auch Sie zum Profi Holzspalter!

Das ideale Anbaugerät für die effiziente und sichere Zerkleinerung von Baumstämmen und Baumwurzeln. Zur Aufnahme sind vorzugsweise Bagger von 3t bis 15t geeignet.

Hauptanwendungen sind die Vorspaltung zur Bestückung von Häckselanlagen, sowie die Aufspaltung von Stämmen für die Holz Trocknung. Dabei spielt der Durchmesser der Stämme keine Rolle. Es können Weich- und Hartholz-Stämme gespalten werden. Auch das Spalten von besonders schwer zu spaltendem Holz ist problemlos möglich (Pappeln).

Höchste Wirtschaftlichkeit wird durch minimale Wartungskosten erreicht. Eine durch zu harten Bodenkontakt beschädigte Kegelspitze ist einfach zu tauschen.

Der Umbau auf Erdbohrer ist sehr einfach möglich.



	KHS2500	KHS3500	KHS5000	KHS7000	KHS12000
Maschinenklasse (t)	1.5 – 2.5	3 – 5	4.5 – 7	8 – 9	8 – 15
Ölversorgung (l/min.)	27 – 65	40 – 75	40 – 75	50 – 115	60 – 170
Max. Druck (bar)	240	240	240	260	240
Max. Drehmoment (Nm)	2'847	3'614	5'100	6'878	12'081
Wellendimension (mm)	65 rund	65 rund	75 4-kant	75 4-kant	75 4-kant
Gewicht (kg)	60	85	155	157	209
Kegeldurchmesser	180 mm		Standard 250 mm optional 315 mm		